



www.fiat.es



Punto

LLÁMANOS  
900 FIAT 00  
3428

FIAT tiene un servicio de asistencia y relación con el cliente que responde al número 900 3428 00. Se puede acceder a dicho número desde los principales países europeos y es fácil de memorizar; efectivamente, corresponde a escribir la palabra "FIAT" en el teclado de tu teléfono (900-FIAT-00 se convierte en 900 3428 00). FIAT está a tu disposición para ofrecerte los servicios de asistencia en carretera, de información – todo lo que desees saber sobre nuestros modelos (versiones, opcionales, promociones y precios), sobre nuestros servicios y sobre la red de los concesionarios FIAT, y para reservar una prueba en carretera – así como también para satisfacer cualquier necesidad o petición relacionada con el uso del automóvil. El servicio está activo desde las 08.00 hasta las 20.00 horas, de lunes a viernes, y los sábados desde las 08.00 hasta las 13.00 horas, para la información y relación con el cliente, y 24 horas al día, 7 días a la semana, para los servicios de asistencia en carretera. La llamada es gratuita desde el teléfono fijo o móvil. En algunos países europeos desde la red móvil está previsto un adeudo a la persona que llama, según las tarifas aplicadas por el operador local en cuestión.



24 meses de cobertura de averías con kilometraje ilimitado. Asistencia en carretera válida en toda Europa. Reparación en ruta en caso de avería o accidente. Remolcado del coche al taller de la marca. Regreso de los pasajeros o continuación del viaje. Pernoctación en hotel. Coche sustitutivo en caso de avería o accidente. Recuperación del coche reparado. Envío de las piezas de repuesto al extranjero.

Los equipamientos y opcionales de los modelos pueden cambiar por exigencias especiales del mercado o legales. Los datos de este impreso son indicativos. En cualquier momento, Fiat podrá modificar los modelos descritos en este impreso por motivos de tipo técnico o comercial. Fiat Marketing 02.2.0000.54 - S - 11/2010 - Impreso en Italia - Arti Grafiche GIACONE - Chieri (TO) - Publicación impresa en papel sin cloro. Válido hasta el 30 de Junio de 2010.





## Elige Punto.

Líneas elegantes y contemporáneas en un coche que te ofrece el máximo confort en la conducción con total seguridad.

Equipamiento de serie	Opcionales
<ul style="list-style-type: none"> <li>• Start&amp;Stop • Filtro de Partículas (sólo motor Diesel) • ABS+EBD • Airbags frontales</li> <li>• Dirección asistida eléctrica Dualdrive™</li> <li>• Elevalunas delanteros eléctricos • Cierre centralizado con mando a distancia</li> <li>• Retrovisores exteriores eléctricos con sensor de temperatura • Trip Computer • Volante regulable en altura y profundidad • Asiento del conductor regulable mecánicamente en altura</li> <li>• Kit de reparación de neumáticos (Fix&amp;Go)</li> <li>• Ajuste de altura de faros • Reposacabezas traseros • Asiento abatible 40/60 • Paragolpes en color carrocería</li> </ul>	<ul style="list-style-type: none"> <li>Aire acondicionado</li> <li>ESP con Hill Holder</li> <li>Airbags laterales delanteros</li> <li>Airbags de cortina</li> <li>Faros antiniebla</li> <li>Preinstalación de radio con 4 altavoces, 2 tweeters y antena</li> <li>Radio CD + MP3 con mandos en el volante</li> <li>Blue&amp;Me™ con tecnología Bluetooth®, reconocimiento de voz, lector de archivos digitales de audio con puerto USB, mandos en el volante y cuadro de instrumentos con pantalla multifunción</li> <li>Sky Dome: techo solar practicable</li> <li>Volante y pomo de la palanca de cambios en piel</li> <li>Kit fumador</li> <li>Llantas de aleación de 15" con 10 radios</li> <li>Spoiler trasero</li> <li>Cargo box</li> <li>Faldones laterales</li> <li>Molduras laterales</li> <li>Tercer reposacabezas trasero</li> <li>Reposacabezas delanteros activos delanteros antilatigazo</li> <li>Tiradores de las puertas en color carrocería</li> <li>Toma de corriente de 12 V en el maletero</li> <li>Rueda de repuesto de dimensiones normales</li> </ul>

## Seducitor.

Dentro de Punto Active se instalan motores de rendimientos brillantes y consumos contenidos. Puedes escoger entre estos motores: 1.2 69 CV de gasolina, 1.4 de 77 CV de gasolina y 1.3 de 75 CV Diesel Multijet.

### 1.2 8v 69 CV Gasolina - Start&Stop

Cilindrada: 1242 cm<sup>3</sup>  
Nivel ecológico: Euro 5  
Potencia máx. CE:  
50 kW (69 CV) a 5500 rpm  
Par máx. CE:  
102 Nm (10,4 kgm) a 3000 rpm  
Cambio, n.º marchas 5 + MA  
Velocidad máxima: 156 km/h  
Aceleración de 0 a 100 km/h:  
14,4 segundos  
Consumos según directiva 2004/3/CE  
(l/100 km): urbano 6,7  
extraurbano 4,4 - mixto 5,2  
Emisiones de CO<sub>2</sub>: 123 g/km

### 1.4 8v 77 CV Gasolina - Start&Stop

Cilindrada: 1370 cm<sup>3</sup>  
Nivel ecológico: Euro 5  
Potencia máx. CE:  
57 kW (77 CV) a 6000 rpm  
Par máx. CE:  
115 Nm (11,7 kgm) a 3000 rpm  
Cambio, n.º marchas 5 + MA  
Velocidad máxima: 165 km/h  
Aceleración de 0 a 100 km/h:  
13,2 segundos  
Directiva 2004/3/CE  
(l/100 km): urbano 7,4  
extraurbano 4,7 - mixto 5,7  
Emisiones de CO<sub>2</sub>: 139 g/km

### 1,3 16v Multijet 75 CV Diesel - Start&Stop - DPF

Cilindrada: 1248 cm<sup>3</sup>  
Nivel ecológico: Euro 5  
Potencia máx. CE:  
55 kW (75 CV) a 4000 rpm  
Par máx. CE:  
190 Nm (19,4 kgm) a 1750 rpm  
Cambio, n.º marchas 5 + MA  
Velocidad máxima: 165 km/h  
Aceleración de 0 a 100 km/h:  
13,6 segundos  
Consumos según directiva 2004/3/CE  
(l/100 km): urbano 5,1  
extraurbano 3,3 - mixto 4,0  
Emisiones de CO<sub>2</sub>: 119 g/km

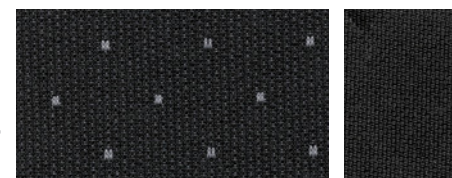




## Elige tu carácter.

¿Te sientes más Rojo Ska o Blanco Ambient? La elección entre la amplia gama de colores sólidos y metalizados es tuya, siempre de acuerdo a tus gustos.

### Tapicerías



107 Gris / Negro

### Sólidos



296 Blanco Ambient

176 Rojo Exótica \*

475 Azul Stoner

\* color extraserie

### Metalizados



595 Gris Chemical

448 Azul Hillybilly

153 Rojo Ska

876 Negro Crossover

348 Gris Techno House

634 Gris Underground